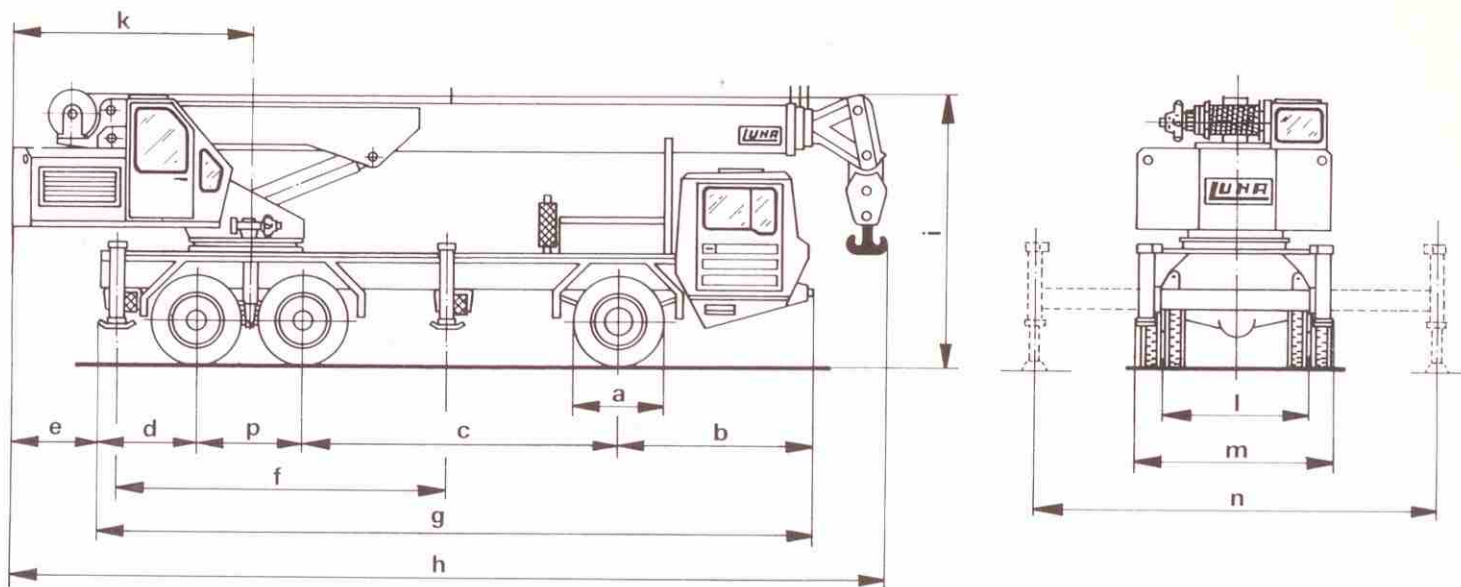


GT-25/22-28





a	12.00-20	h	10.750
b	2.455	i	3.370
c	3.900	k	3.000
d	1.630	l	1.848
e	840	m	2.500
f	5.000	n	5.200
g	9.285	p	1.300





# GRUA TELESCOPICA GT-25/22-28

## ESPECIFICACIONES TECNICAS

### ESPECIFICACIONES DE LA GRUA

Carga máxima de elevación	25 Tm. a 3 m. de radio (27,5 U. S. Tons).
Momento máximo de carga	90 m. Tm.

### SUPERESTRUCTURA

Bastidor	construcción soldada con acero de alta resistencia.				
Pluma y velocidad de telescopado	(9,4 m. - 27,8 m.) 4 tramos - 1 base y 3 telescópicos mediante 2 cilindros de doble efecto. 0,35 m./seg.				
Elevación pluma	0° - 75°, 1 cilindro de simple efecto, 23 seg.				
Cabrestante elevación	LUNA, 2 velocidades, Ø cable antigiratorio 20 mm., longitud 150 m.				
Velocidad y fuerza de tiro max. "Corta"	45 m./min. 6.000 Kg.				
Velocidad y fuerza de tiro max. "Larga"	90 m./min. 3.000 Kg.				
Giro y velocidad de giro	LUNA, hidráulico, 2 moto-reductores, continuo 360°. 0 ± 1,3 r. p. m.				
Corona de orientación	ROTHER-ERDE, dentado interior.				
Motor diesel	Standard: PEGASO	Opcional: VOLVO	MERCEDES-BENZ	CUMMINS	Otros: a consultar.
Modelo	9.130	TD 60 D	OM-352 A	V-378-C	
Potencia	135 CV/2.600 r. p. m.	158 CV/2.500 r. p. m.	145 CV/2.500 r. p. m.	134 CV/2.500 r. p. m.	
Bomba hidráulica	VICKERS, doble de paletas.				
Presión y caudal bomba	170 Kgs./cm <sup>2</sup> 158 + 110 ltr./2.000 r. p. m.				
Válvulas	todos los circuitos con válvulas de seguridad.				
Generador eléctrico y baterías	24 V. 2 de 12 V. y 90 Amp./h. conectadas en serie.				
Cabina	1 plaza, de acero, cristales de seguridad, calefacción.				
Mandos e indicadores	completo para el manejo y control de la máquina.				
Depósito de aceite hidráulico y depósito de combustible	335 ltr. 160 ltr.				
Contrapeso	incorporado en bastidor 1.000 Kgs.				
Pasteca	gancho doble para 25 Tm. Peso 275 Kgs.				

### CHASIS

Modelo	LUNA 6 x 4.				
Bastidor	tipo cajón, construcción totalmente soldada con acero de alta resistencia.				
Motor	Standard: PEGASO	Opcional: VOLVO	MERCEDES-BENZ	CUMMINS	Otros: a consultar.
	9.222	TD 100 G	OM-407	N-855-C	
Potencia	225 CV/2.000 r. p. m.	248 CV/2.000 r. p. m.	220 CV/2.000 r. p. m.	235 CV/2.100 r. p. m.	
Embrague	monodisco en seco, accionamiento hidráulico con asistencia neumática.				
Caja de velocidades	ZF S6-90, 6 velocidades adelante y 1 hacia atrás.				
Gama de velocidades máx. adelante con motor y caja standard	1. <sup>a</sup> -6, 2. <sup>a</sup> -10, 3. <sup>a</sup> -18, 4. <sup>a</sup> -29, 5. <sup>a</sup> -43, 6. <sup>a</sup> -62 Km./h.				
Gama de velocidades máx. atrás con motor y caja standard	7 Km./h.				
Eje anterior	PEGASO, rígido sección doble T.				
Puente posterior	PEGASO, doble reducción en diferencial y en cubos de ruedas.				
Suspensión	Anterior: ballestas semielípticas y amortiguadores. Posterior: ballestas bloqueables en tandem y brazos oscilantes.				
Dirección	servo-dirección, actuando al eje delantero con mando hidráulico.				
Neumáticos y rueda de respuesto	montaje sencillo eje anterior y doble en posteriores. 12,00 x 20", 18 lonas. 1 unidad.				
Freno de servicio	neumático de acción a todas las ruedas. Doble circuito.				
Freno de estacionamiento	mediante actuador de muelle sobre el puente posterior.				
Estabilizadores hidráulicos	4 puntos de apoyo con accionamiento hidráulico horizontal y vertical, válvulas incorporadas.				
Bomba hidráulica estabilizadores	VICKERS, de engranajes 140 Kg./cm <sup>2</sup> . 53 ltr./1.500 r. p. m.				
Mandos estabilizadores y bloqueo ballestas	situados en el lateral izquierdo del chasis.				
Accionamiento bomba	a través de una toma de fuerza acoplado a la caja de velocidades con accionamiento neumático.				
Depósito aceite hidráulico estabilizadores y depósito carburante	125 ltr. 260 ltr.				
Generador eléctrico y baterías	24 V. 2 de 12 V. y 144 Amp./h. conectadas en serie.				
Alumbrado	conforme al Código de Circulación Español y acorde a los usos internacionales.				
Cabina	tipo avanzada, 2 plazas, totalmente tapizada, cristales de seguridad, trampillas de ventilación en el techo, calefacción.				
Mandos e indicadores	completo para el manejo y control de la máquina.				
Aparato de radio	FM/AM con altavoz y antena.				
Pintura	como fotografía del folleto: amarillo LUNA y negro.				
Herramientas	juego de herramientas básicas.				
Radio de giro y pendiente máx. superable	9 m. 28 °/o.				
Peso total	26.000 Kgs.				


### EQUIPOS OPCIONALES

Extensión de pluma	construida en celosía, longitud 7,5 m. Abatible sobre el costado del tramo base pluma. Gancho de 4 Tm.				
Plumín	construido en celosía, longitud 13 m. 3 tramos, base y cabeza de 8,3 m. más tramo central de 4,7 m. Gancho de 4 Tm.				
Chasis	LUNA 6 x 6.				
Eje anterior motriz/directriz	(6 x 6) PEGASO, tipo doble reducción, desconectable de la transmisión.				
Caja de velocidades + caja transfer.	(6 x 6) ZF, 6 velocidades adelante y 1 atrás.				
Cabrestante de arrastre	LUNA, montado en la superestructura giratoria, con dos motores hidráulicos.				
Fuerza de tiro máx.: 8.000 Kgs.	Ø de cable 20 mm. longitud 65 m.				
Limitador de sobrecarga	indicador digital de: radio, longitud, ángulo, altura de la cabeza de pluma y peso.				
Pintura alternativa y rotulación	Sistema detector de averías. Indicador analógico, porcentaje momento de carga. Incluye final de carrera pasteca. cualquier posibilidad existe.				
Aire acondicionado cabinas	con ventana de ventilación y controles en el interior de la cabina.				
Calefacción autónoma diesel en cabinas	con control en el interior de cabina y depósito combustible exterior.				
Final de carrera subida pasteca	para evitar roturas y estiramientos del cable.				
Limitador de vueltas desenrollado cable	para evitar desenrollado total del cable.				
Indicador giro cabrestante	electrónico, visor en consola de cabina.				

"Datos sujetos a modificación".



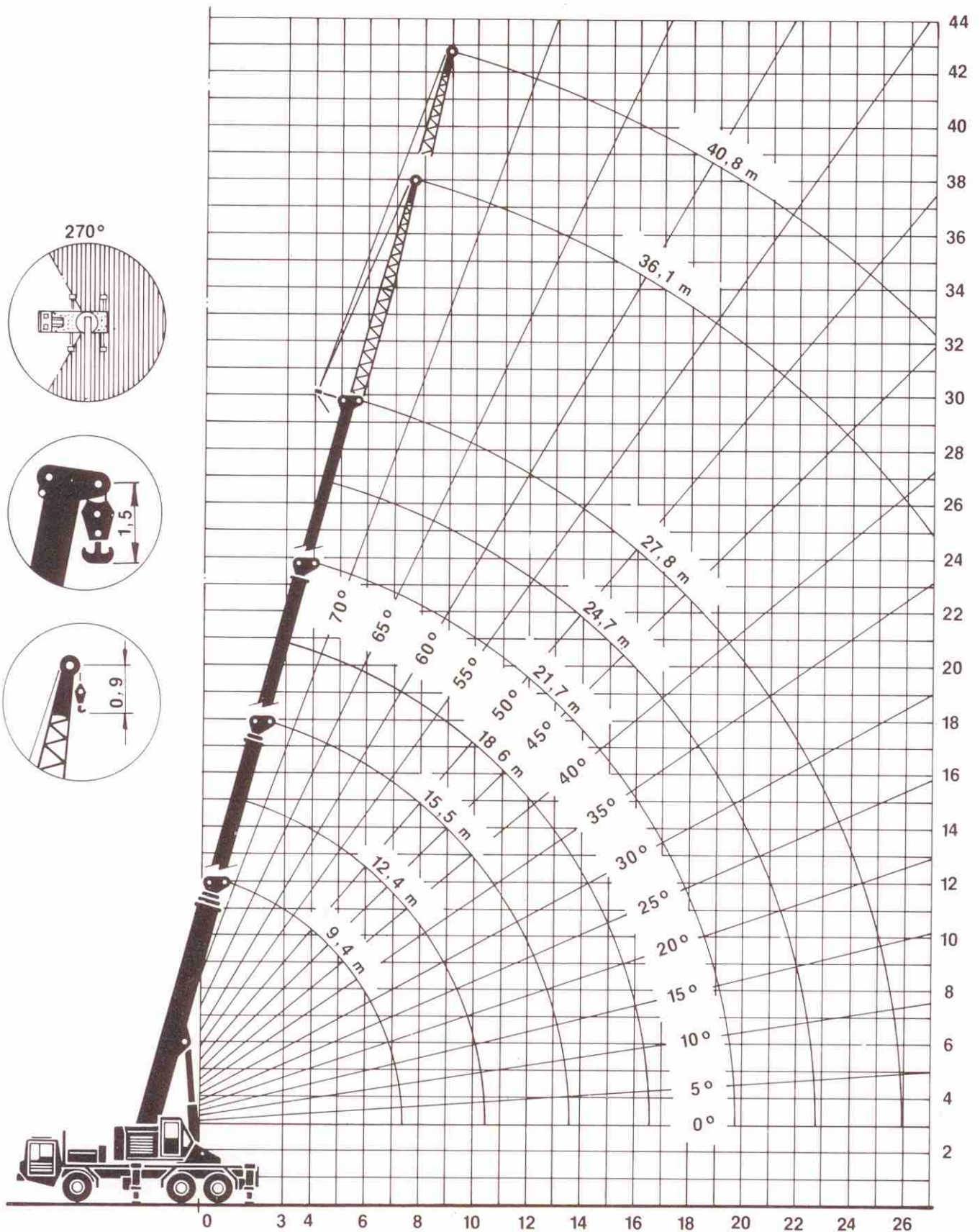


										
Alcance m.	360°							Extensión celosía (7'5 m.) 35'3 m.	Longitud de plumín (8'3 m.) 36'1 m.    (13 m.) 40'8 m.	
	LONGITUD DE PLUMA									
	9'4 m.	12'4 m.	15'5 m.	18'6 m.	21'7 m.	24'7 m.	27'8 m.			
<b>75 0/o</b>										
3	25.000	23.000	21.000							
4	22.300	20.250	18.200	16.800						
5	18.000	16.750	15.500	13.750	12.000					
6	12.600	12.600	12.600	11.750	10.500	9.600				
7	9.700	9.700	9.700	9.700	9.200	7.900	6.600			
8		7.600	7.600	7.600	7.600	7.000	6.100			
9		6.250	6.250	6.250	6.250	6.200	5.600	3.000	3.350	
10		5.100	5.100	5.100	5.100	5.100	5.100	2.750	3.150	
11			4.350	4.350	4.350	4.350	4.350	2.420	2.900	2.100
12			3.700	3.700	3.700	3.700	3.700	2.100	3.650	2.050
13			3.100	3.100	3.100	3.100	3.100	1.790	2.400	2.000
14				2.650	2.650	2.650	2.650	1.610	2.050	1.950
15				2.200	2.200	2.200	2.200	1.430	1.800	1.800
16				1.950	1.950	1.950	1.950	1.200	1.550	1.550
17				1.700	1.700	1.700	1.700	1.010	1.300	1.400
18					1.500	1.500	1.500	920	1.100	1.250
19					1.350	1.350	1.350	810	950	1.100
20						1.250	1.250		800	1.000
21						1.150	1.150		650	850
22						1.050	1.050		450	650
23						950	950		300	450
24							800			300
25							650			
26							500			
<b>85 0/o</b>										
3	25.000	23.000	21.000							
4	22.300	20.250	18.200	16.800						
5	18.000	16.750	15.500	13.750	12.000					
6	14.300	14.100	13.000	11.750	10.500	9.600				
7	11.000	11.000	10.800	9.800	9.200	7.900	6.600			
8		8.600	8.600	8.600	7.900	7.000	6.100			
9		7.100	7.100	7.100	7.000	6.200	5.600	3.000	3.350	
10		5.800	5.800	5.800	5.800	5.400	5.100	2.750	3.150	
11			4.900	4.900	4.900	4.900	4.750	2.420	2.900	2.100
12			4.200	4.200	4.200	4.200	4.200	2.100	2.650	2.050
13			3.500	3.500	3.500	3.500	3.500	1.790	2.400	2.000
14				3.000	3.000	3.000	3.000	1.610	2.150	1.950
15				2.500	2.500	2.500	2.500	1.430	1.950	1.800
16				2.200	2.200	2.200	2.200	1.200	1.750	1.650
17				1.900	1.900	1.900	1.900	1.010	1.500	1.500
18					1.700	1.700	1.700	920	1.300	1.450
19					1.550	1.550	1.550	810	1.050	1.300
20						1.450	1.450		900	1.100
21						1.300	1.300		750	950
22						1.200	1.200		550	750
23						1.050	1.050		400	550
24							900			400
25							750			
26							600			

Cargas limitadas por resistencia de materiales.     Cargas limitadas por estabilidad.

Notas sobre las capacidades de carga:  
 Las capacidades de carga en Kgs. han sido determinadas bajo pruebas de acuerdo a la norma DIN-15019 h-2. Capacidades basadas en las condiciones de terreno firme, máquina nivelada y suspendida y brazos de los estabilizadores totalmente extendidos en su posición horizontal.  
 Los pesos de los motones, ganchos, eslingas, etc., deben reducirse de las cargas indicadas.

# GT-25/22-28







**Oficina - Offices:**

Apartado Correos 115

**HUESCA (España)**

Teléfono 974/21 24 10\*

Telex: 58362 LUGH E

58373 ILSA E